

Kontakte und Erreichbarkeit

Bei uns finden Sie Verständnis und Unterstützung bei Fragen einer palliativen Begleitung am Lebensende. Die Angebote der Kirchen sind unentgeltlich. Informationen und Ansprechpersonen finden Sie auch in Ihrer Pfarrei oder in ihrem Gemeindepfarramt. In den Spitälern oder Alters- und Pflegeheimen stehen Ihnen die internen Seelsorgenden zur Verfügung.

Wir sind in Ihrer Region für Sie da.



Lic. theol. Patricia Machill
Dekanatskoordinatorin Palliative Care
Katholische Kirche im Kanton Zürich
patricia.machill@benignus.ch

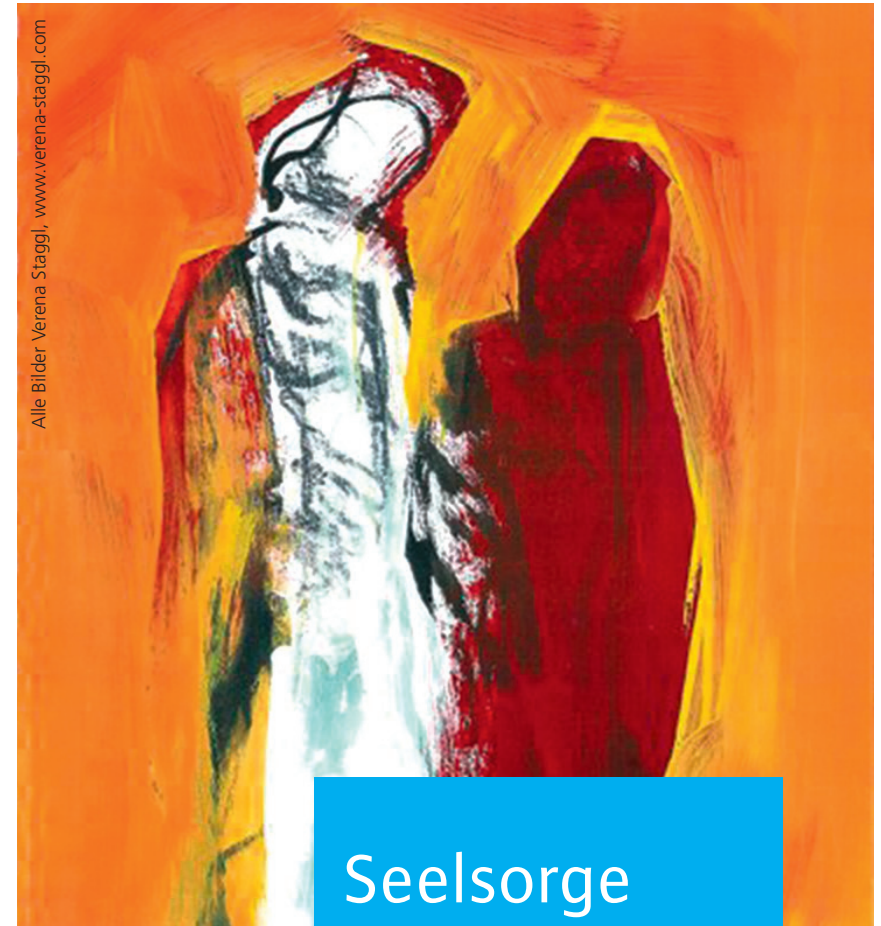


Pfr. Matthias Fischer
Fachstelle Palliative Care
Reformierte Kirche Kanton Zürich
matthias.fischer@zh.ref.ch

Für die seelsorgliche Begleitung schwerkranker Menschen und ihrer Angehörigen im Rahmen einer palliativen Betreuung haben wir eine Seelsorge-Hotline eingerichtet (Montag bis Freitag 8 bis 17 Uhr).

Für den Kanton Zürich
(ausser Stadt Winterthur)
Tel. 044 554 46 66
Für die Stadt Winterthur
Tel. 052 224 03 80

www.zhref.ch/themen/palliative-care
www.spitalseelsorgezh.ch/palliativseelsorge



Alle Bilder Verena Staggl, www.verena-staggl.com

Seelsorge in der Palliative Care

Es geht nicht darum, dem Leben mehr Tage zu geben,
sondern den Tagen mehr Leben.

Dame Cicely Saunders

Leben können, Sterben dürfen

Palliative Care bejaht das Leben und akzeptiert das Sterben. Der Sterbeprozess wird weder beschleunigt noch verzögert. Verschiedene Fachleute engagieren sich für Lebensqualität bis zuletzt. Der Mensch steht im Zentrum: mit Körper, Seele und Geist und in seinen sozialen Bezügen.

Ziele von Palliative Care sind

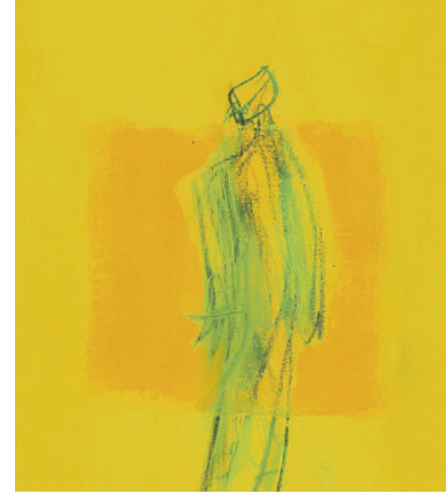
- Linderung von Schmerzen und anderen belastenden Symptomen
- Erhaltung von grösstmöglicher Selbständigkeit
- Integration von psychischen, sozialen und spirituellen Aspekten
- Unterstützung der Angehörigen auch über den Tod hinaus

Je nach Situation und Bedürfnis erfolgt Palliative Betreuung

- zu Hause unter Einbezug von Angehörigen, Fachleuten und einem mobilen Palliative-Care-Team
- im Spital auf spezialisierten Palliativ-Abteilungen
- in Alters- und Pflegeheimen
- im Hospiz

«Sie sind wichtig, weil Sie eben sind. Sie sind bis zum letzten Augenblick Ihres Lebens wichtig, und wir werden alles tun, damit Sie nicht nur in Frieden sterben, sondern auch bis zuletzt leben können.»

Dame Cicely Saunders



«Fürchte dich nicht,
denn ich bin bei dir.»

Jesaja 41,10

In Würde leben und Abschied nehmen

Wir unterstützen Sie auf der Suche nach Sinn, Halt und Geborgenheit.

Seelsorge bietet religiös-spirituelle Begleitung an und hat Gehör für psychosoziale Anliegen.

- Im persönlichen Gespräch stehen Sie im Zentrum. Geschützt durch das Seelsorgegeheimnis sind Sie eingeladen zu erzählen, Fragen zu besprechen, zu klagen und sich auch über Schönes zu freuen.
- Auf Wunsch gestalten wir mit Ihnen ein Ritual: beten mit Ihnen, feiern Kommunion, Abendmahl oder Krankensalbung, segnen Sie oder finden eine persönliche Zeichenhandlung, die Ihnen entspricht.
- Wenn es nichts (mehr) zu sagen gibt, kann auch das gemeinsame Schweigen wohltuend sein.

**Sie sind nicht alleine.
Wir sind mit Ihnen unterwegs.**

- Professionelle Seelsorgerinnen und Seelsorger stehen Ihnen zur Verfügung. Sie sind für die palliative Begleitung ausgebildet und mit anderen Fachleuten vernetzt. Bei Bedarf vermitteln sie an weitere Beratungs- und Kontaktstellen.
- Freiwillige Begleiterinnen und Begleiter bieten Ihnen Unterstützung an und schenken Zeit.
- Wir sind im christlichen Glauben verwurzelt und offen für Ihre persönliche Weltanschauung und Lebensauffassung.